

## EMPLAZAMIENTO



## CUADRO DE SUPERFICIES

PLANTA BAJA	
Vestibulo	3,84 m <sup>2</sup>
Salón-Comedor	30,42 m <sup>2</sup>
Cocina	8,78 m <sup>2</sup>
Escalera	7,05 m <sup>2</sup>
Aseo	2,89 m <sup>2</sup>
<b>Total sup. Útil Interior P. Baja</b>	<b>52,98 m<sup>2</sup></b>

PLANTA PRIMERA	
Distribuidor	4,25 m <sup>2</sup>
Dormitorio Principal	11,14 m <sup>2</sup>
Dormitorio 2	10,08 m <sup>2</sup>
Dormitorio 3	10,11 m <sup>2</sup>
Vestidor	4,08 m <sup>2</sup>
Baño Principal	3,76 m <sup>2</sup>
Baño 2	3,76 m <sup>2</sup>
<b>Total sup. Útil Interior P. Primera</b>	<b>47,18 m<sup>2</sup></b>
<b>TOTAL SUP. ÚTIL INTERIOR VIVIENDA</b>	<b>100,16 m<sup>2</sup></b>

PLANTA BAJA	
Aparcamiento Entrada Vivienda	26,26 m <sup>2</sup>
Terraza Descubierta	11,55 m <sup>2</sup>
Jardin	15,42 m <sup>2</sup>
Armario Técnico	0,52 m <sup>2</sup>
Armario Técnico	0,74 m <sup>2</sup>
<b>Total sup. Útil Exterior P. Baja</b>	<b>54,49 m<sup>2</sup></b>
<b>TOTAL SUP. ÚTIL EXTERIOR VIVIENDA</b>	<b>54,49 m<sup>2</sup></b>

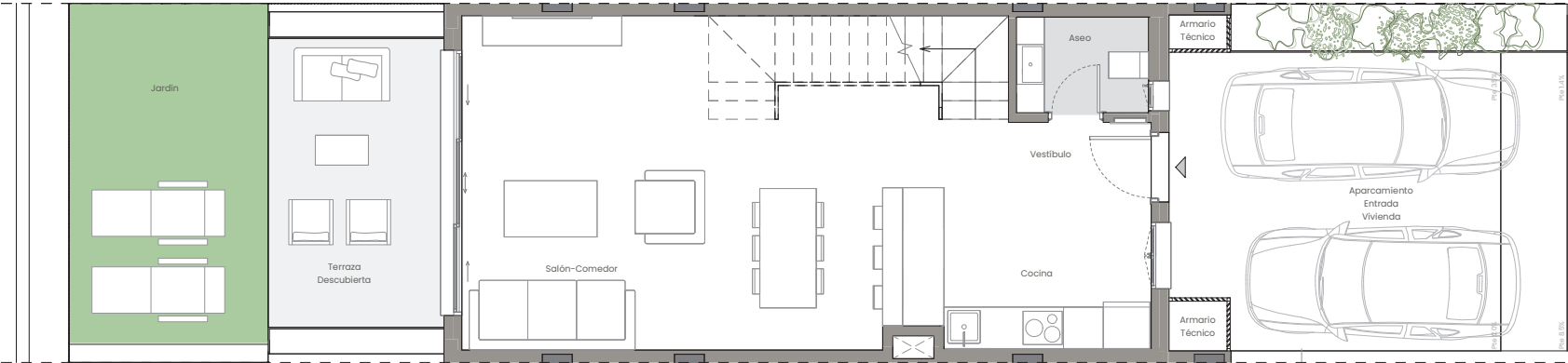
<b>Superficie construida propia</b>	<b>124,08 m<sup>2</sup></b>
<b>Superficie construida con ZZCC*</b>	<b>126,67 m<sup>2</sup></b>

Según Decreto BOJA 218/2005	
<b>Superficie útil total</b>	<b>110,18 m<sup>2</sup></b>
<b>Superficie construida con ZZCC</b>	<b>139,34 m<sup>2</sup></b>

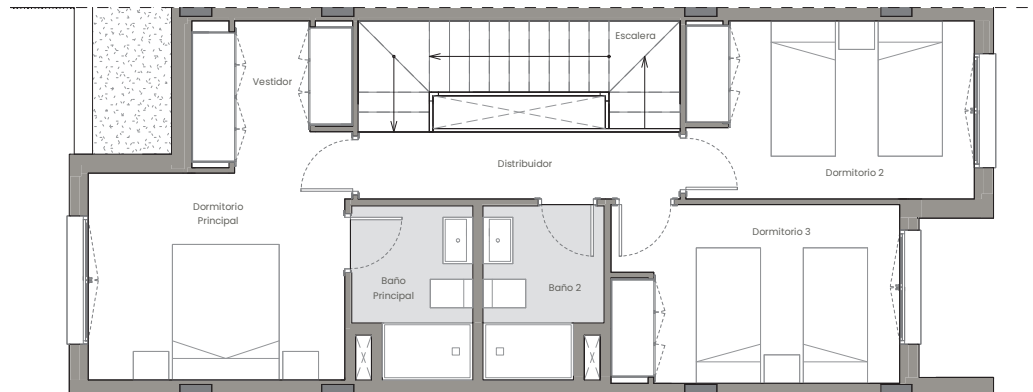
\*No se incluyen terrazas

Superficie TOTAL Jardin	19,50 m <sup>2</sup>
-------------------------	----------------------

<b>SUPERFICIE DE PARCELA</b>	<b>125,44 m<sup>2</sup></b>
------------------------------	-----------------------------



PLANTA BAJA



PLANTA PRIMERA

DEPARTAMENTO TÉCNICO  
Revisión: 03  
Fecha: 11/10/2024

## Bloque 01 - Vivienda 005

0 1 2 3 4 5m

La información aquí contenida puede ser modificada durante el transcurso de la ejecución de la obra por exigencias técnicas y jurídicas, sin que ello implique menoscabo en el nivel global de calidades. El mobiliario, incluido el de cocina, se refleja a efectos meramente decorativos, sin que se incluya en la oferta. Los peldaños de acceso a la vivienda y salidas a patios, puede alterarse en función de la rasante de las calles y corresponde a la D.F. fijar el criterio.